

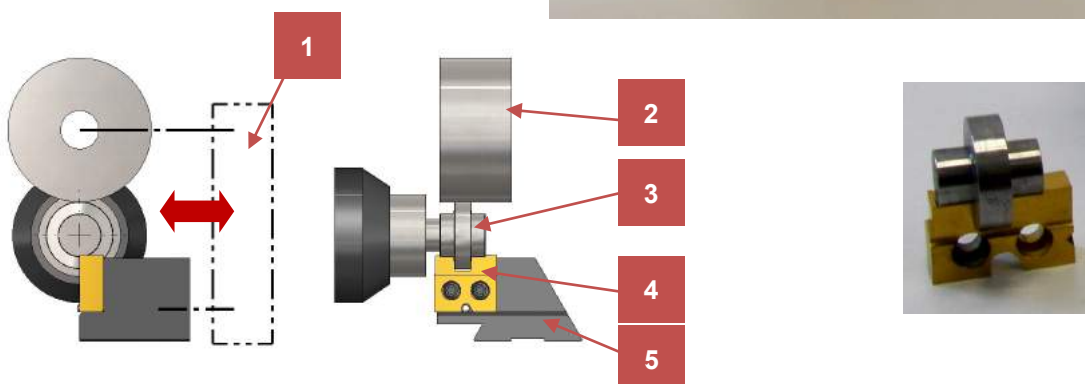
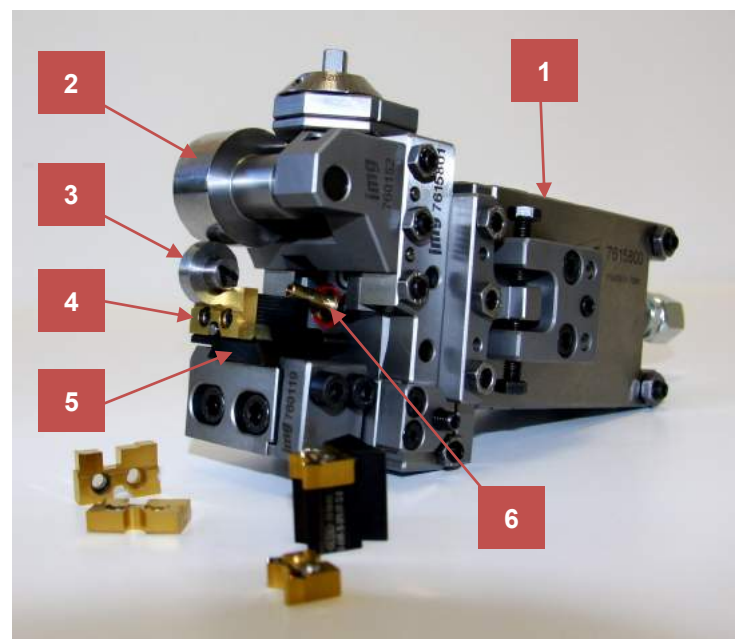
Das Kalibrieren ist besonders geeignet für den Einsatz auf allen Mehrspindeldrehautomaten. Der Vorteil des Kalibrierens (auch Tangential-Schlichten genannt) liegt darin, dass der Teilungsfehler durch das Kalibriergerät ausgeglichen wird. Die exakte Einstellung für den Drehdurchmesser wird direkt am Kalibriergerät vorgenommen. Dadurch werden Positionierabweichungen sowie Temperaturschwankungen kompensiert.

Das Kalibrieren wird vorwiegend bei kleinen Durchmesser-toleranzen und hohen Oberflächengüten eingesetzt und garantiert eine hervorragende Prozesssicherheit.

The calibration especially is appropriate for the application on multi-spindle turning lathes. The advantage of the calibration (also called tangential finishing) is that the partition error is compensated by the calibration device. The exact adjustment of the turning diameter is directly made at the calibration device. By this, positioning deviations and temperature fluctuations are balanced. The calibration is mainly applied for small diameter tolerances and high surface quality and guarantees a high degree of process reliability .

Le calibrage est surtout approprié pour l'usage sur les tours automatiques multibroches. L'avantage du calibrage (aussi appelé finition tangentielle) est que l'erreur de pas est compensé par le calibreur . Le réglage exact du diamètre de tournage est directement effectué au calibreur. Ainsi on évite un écart de positionnement et des fluctuations de température. Le calibrage est surtout appliqué aux tolérances de diamètre petites et à une qualité de surface élevée et il garantit une grande sureté de processus.

1	<b>Kalibriergerät</b> <i>calibration device/calibreur</i>
2	<b>Gegenrolle</b> <i>counter roller /cylindre de contre-pression</i>
3	<b>Werkstück</b> <i>workpiece / pièce à usiner</i>
4	<b>HM-Wechseleinsatz</b> <i>Carbide inserts / Plaquettes interchangeable en carbure</i>
5	<b>Halter</b> <i>Basic tool holder / Porte-outil de base</i>
6	<b>Kühlmitteldüse</b> <i>coolant nozzle / buse d'arrosage</i>



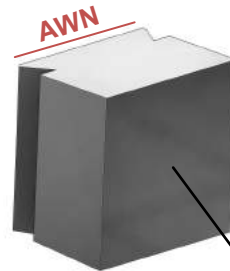
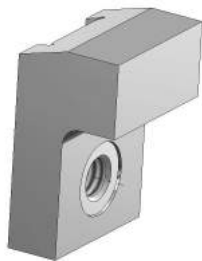
Die Firma Dieterle bietet eine breite Palette an Kalibriersystemen, die an kundenspezifische Bedürfnisse (Maschine, Werkstückeigenschaften, zu bearbeitendes Material) optimal angepasst werden.

*Dieterle company offers a wide range of calibrating systems which are optimally adapted to the specific requirements of the customer (machine, properties of the component, material to be machined)*

*La société Dieterle offre une large gamme de systèmes d'étalonnage que nous pouvons adapter de façon optimale aux demandes spécifiques de nos clients (machine, propriétés de la pièce, matériel à usiner).*

### Werkzeug aus **Vollhartmetall / HSS** Solid **carbide tools / HSS** Outils en **carbure monobloc / HSS**

System  
TOKP-614



AWN 15  
AWN 20  
AWN 23  
AWN 28

alternativ / alternative HSS

### Werkzeug mit **gelötetem Hartmetall** Tool with **brazed carbide** Outil avec **carbure brasé**

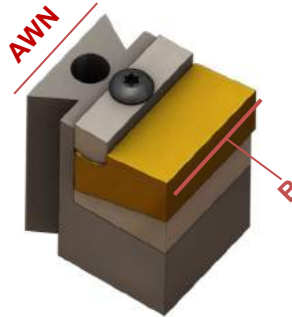
AWN 15  
AWN 20  
AWN 23  
AWN 28



gelötetes Hartmetall  
brazed carbide  
carbure brasé

Werkzeug mit **Hartmetall-Wechselplatten: System - TO/AWN-BFH**  
Tool with **interchangeable insert: System TO/AWN-BFH**  
Outil avec **plaquettes échangeables en carbure: Système TO/AWN-BFH**

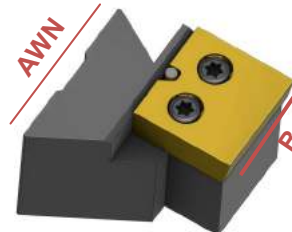
AWN 20mm  
AWN 22mm  
AWN 28mm  
AWN 40mm



B = 20mm  
B = 25mm  
B = 30mm  
B = 35mm  
B = 40mm  
B = 50mm

Werkzeug mit **Hartmetall-Wechselplatten: System FP/EB**  
Tool with **interchangeable insert: System FP/EB**  
Outil avec **à plaquettes échangeables: Système FP/EB**

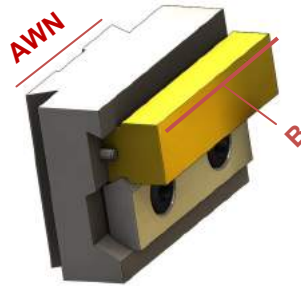
AWN 15  
AWN 20  
AWN 23  
AWN 28



B = 11mm  
B = 13mm  
B = 16mm  
B = 20mm  
B = 25mm  
B = 30mm

**Werkzeug mit Hartmetall-Wechselplatten: System GS20-338**  
**Tool with interchangeable insert: System S20-338**  
**Outil avec plaquettes échangeables en carbure: Système GS20-338**

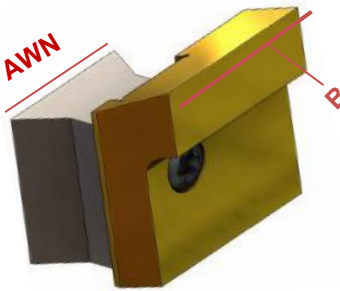
AWN 23



B = 15mm bis 30mm

**Werkzeug mit Hartmetall-Wechselplatten: System TOFP**  
**Tool with interchangeable insert: System TOFP**  
**Outil avec plaquettes échangeables en carbure: Système TOFP**

AWN 22



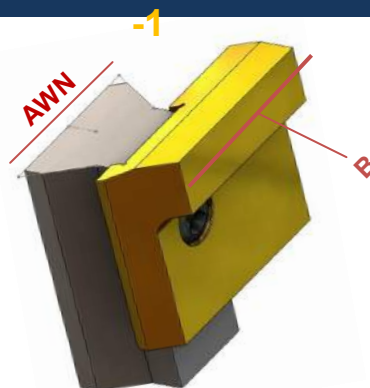
B = 12mm

B = 24mm

B = 27,8mm

**Werkzeug mit Hartmetall-Wechselplatten: System - GS20-TOFP-1**  
**Tool with interchangeable insert: System GS20-TOFP-1**  
**Outil avec plaquettes échangeables en carbure: Système - GS20-TOFP**

AWN 24,6



B = 12mm

B = 24mm

B = 27,8mm