

Rottweil, 14. April 2023

## Breites Spektrum an Werkzeugen für die Bearbeitung von Edelmetallen

C.HAFNER zählt zu den führenden Unternehmen Europas im Bereich der Edelmetall-Technologie. Neben der Edelmetallscheidung, also dem Recycling von Edelmetallen, entwickelt und produziert C.HAFNER innovative Legierungen, Gusswerkstoffe, Halbzeuge, Lote sowie Komponenten aus Edelmetallen.

Als Spezialist für die Herstellung und Weiterverarbeitung von Edelmetall-Legierungen fertigt C.HAFNER Komponenten nach kundenspezifischen Vorgaben für unterschiedlichste Branchen. Edelmetalle wie Silber, Gold und Platin haben bei der Bearbeitung besondere Herausforderungen.



Von links: Daniel Malthaner, Werkzeug-Einkauf bei C.HAFNER, und Peter Rottler, Außendienst bei Dieterle

Um ein Höchstmaß an Präzision und Prozesssicherheit zu erreichen, setzt C.HAFNER bei der Komponentenfertigung auf Präzisionswerkzeuge der Firma Dieterle aus Rottweil. „Die Firma Dieterle bietet ein breites Spektrum an Werkzeugen, die für unsere Produktion notwendig und sinnvoll sind.“ kommentiert Daniel Malthaner, der bei C.HAFNER für den Werkzeug-Einkauf zuständig ist. „Insbesondere muss man das übersichtlich gestaltete und gut beschriebene Sortiment für Escomatic Maschinen erwähnen. Außerdem passt das Preis-Leistungsverhältnis.“ führt er weiter aus.

Im Bereich der Drehtechnik können bei C.HAFNER komplexe Komponenten im Durchmesserbereich von 0,2 bis 52 mm von der Stange bearbeitet werden. Für die Fertigung von Werkstücken aus Edelmetall für Durchflussmessungen in der Analytik und Medizintechnik werden Maschinen des Typs Traub TNL18 sowie Escomatic D2 und NM eingesetzt. Auf diesen Maschinen sind sowohl Formbohrer, spezielle Reibahle, Einstechplatten, Wendeschneidplatten mit PKD-Bestückung als auch ein spezielles Wechselplattensystem für



Werkstück aus Edelmetall für Durchflussmessungen in der Analytik und Medizintechnik

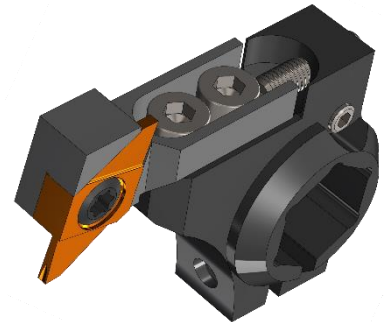
Escomatic Maschinen von Dieterle im Einsatz. Beim Bohren, Reiben, Konturdrehen, und Abstechen der Edelmetall-Werkstücke erreichen die Dieterle Werkzeuge eine hohe Maßgenauigkeit. Außerdem garantieren die profilspezifischen Formwerkzeuge, die speziell für C.HAFNER von Dieterle entwickelt wurden, kurze Durchlaufzeiten und eine hohe Prozesssicherheit.

Kundenspezifisch nach Zeichnung entwickelte [Formbohrer und Reibahle](#) sind bei Dieterle in vielfältigen Ausführungen erhältlich. Die technischen Parameter der Werkzeuge werden dem Werkstück und dem zu bearbeitenden Werkstoff angepasst. Dadurch können bei der Fertigung eines Werkstücks mehrere Arbeitsschritte zu einem zusammengefasst und Kosten gesenkt werden.

[Einstechplatten und Wendeschneidplatten mit PKD Bestückung](#) können auf der Dieterle Website über Filter- und Suchfunktionen einfach selektiert und direkt angefragt werden. Formwerkzeuge sind auf Anfrage ebenfalls mit PKD Bestückung erhältlich.

Das [speziell für Escomatic Maschinen entwickelte Wechselplattensystem](#) von Dieterle besteht aus Grundhaltern für die unterschiedlichen Escomatic Maschinentypen, Haltern für die verschiedenen Wechselplatten und den jeweils benötigten Schneidengeometrien. Auch diese Werkzeuge können online über Filter- und Suchfunktionen einfach selektiert und direkt angefragt werden. Neben einer Vielzahl an Wechselplatten aus dem Standardprogramm stehen auch kundenspezifisch profilierte Wechselplatten zur Verfügung.

C.HAFNER und Dieterle freuen sich auf eine weiterhin gute Zusammenarbeit um bei der Bearbeitung von Edelmetallen optimale Ergebnisse zu erzielen.



Wechselplattensystem für  
Escomatic Maschinen



## Kontakt:

C.HAFNER GMBH + CO. KG  
Gold- und Silberscheideanstalt  
Maybachstraße 4  
71299 Wimsheim  
[info@c-hafner.de](mailto:info@c-hafner.de)  
[www.c-hafner.de](http://www.c-hafner.de)



Otto Dieterle Spezialwerkzeuge GmbH  
Predigerstr. 56  
78628 Rottweil  
Tel.: +49 (0) 741 94205 0  
[info@dieterle-tools.com](mailto:info@dieterle-tools.com)  
[www.dieterle-tools.com](http://www.dieterle-tools.com)



## Firmenportrait Otto Dieterle Spezialwerkzeuge GmbH:

Die Otto Dieterle Spezialwerkzeuge GmbH fertigt hochpräzise Dreh-, Bohr-, Fräs-, und Räumwerkzeuge und ist seit über 60 Jahren ein angesehener Partner für Firmen der Feinwerk- und Präzisionstechnik sowie der Medizintechnik und Automobilzulieferindustrie.

Die Firma wurde 1962 von Otto Dieterle in Rottweil gegründet. Im Laufe der Jahre wurde umfangreich in Maschinen und Prüfanlagen investiert und zahlreiche Werkzeugentwicklungen in enger Zusammenarbeit mit Kunden geschaffen. Heute können Kunden der Firma Dieterle ihren Werkzeugbedarf nahezu vollständig aus einer Hand beziehen.

Im Jahr 2013 wurde ein neues, modernes Verwaltungsgebäude bezogen. Mit der Geschäftsleitung sind aktuell die Söhne des Seniorchefs, Michael und Stefan Dieterle sowie die Tochter Petra Dieterle-Müller betraut. Als traditionsreiches Familienunternehmen mit schwäbischen Wurzeln legt die Firma Dieterle besonderen Wert auf Kundennähe, Zuverlässigkeit und kurze Lieferzeiten.