

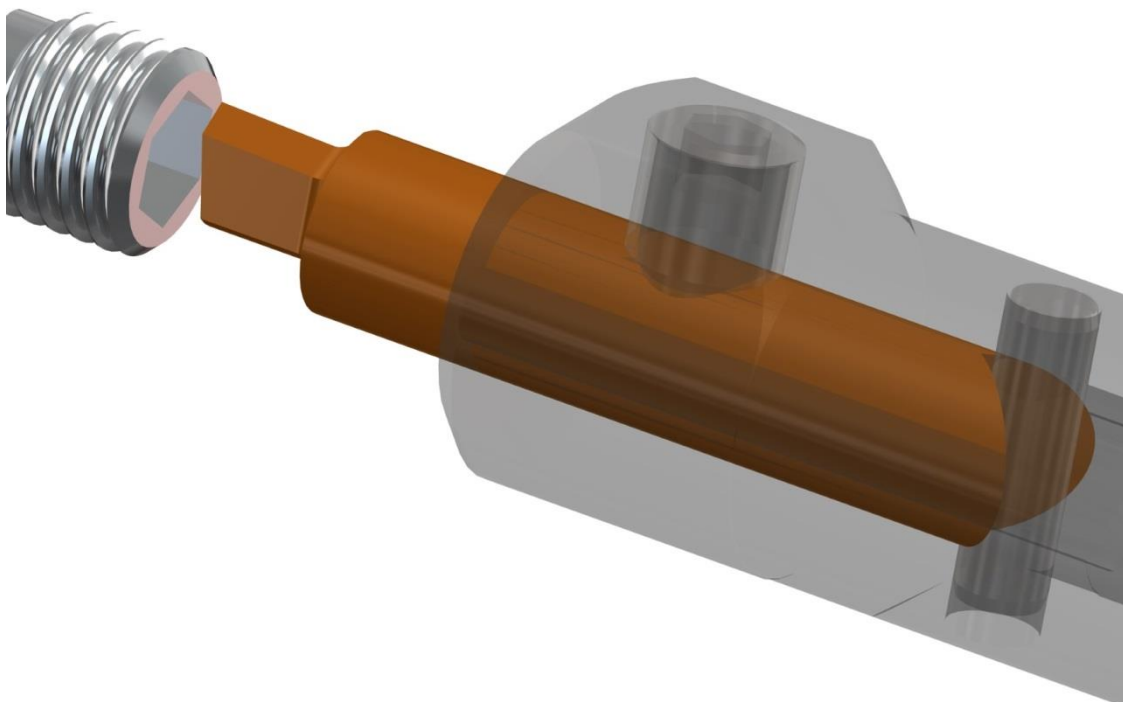
Rottweil, 05. November 2019

Schlüsselflächen präzise herstellen

Für die präzise Herstellung von Vier- oder Sechskant-Schlüsselflächen hat die Firma Dieterle aus Rottweil das bewährte System MINIFIX um neue Einzahn-Stoßwerkzeuge ergänzt.

Beim Einsatz dieser neuen Werkzeuge werden die Schlüsselflächen einzeln gestoßen. Neben Standardmaßen sind dadurch auch Sonderschlüsselweiten realisierbar ohne dafür Sonderwerkzeuge einsetzen zu müssen. Für jedes der neuen MFE-ST Werkzeuge ist ein Schlüsselweiten-Bereich angegeben, den Kunden Ihren Gegebenheiten entsprechend flexibel anpassen können. Durch die Einflussnahme auf das Toleranzfeld der Schlüsselweite kann die Prozesssicherheit deutlich erhöht werden.

Das bewährte System MINIFIX stellt durch ein genial einfaches Spannsystem mit V-Nut Fixierung eine präzise Einstellung der Spitzenhöhe und eine hervorragende Wechselgenauigkeit sicher. Eine Vielzahl verschiedener Einsätze machen das System MINIFIX flexibel einsetzbar zum Ausdrehen, Kopierdrehen, Einstechen, Gewindestrehlen, Rückwärtsdrehen, Axial-Stechdrehen und nun auch zum Stoßen.



Einzahn-Stoßwerkzeuge MFE-ST



Kontakt:

Otto Dieterle Spezialwerkzeuge GmbH

Predigerstr. 56

DE 78628 Rottweil

Tel.: +49 (0) 741 94205 0

info@dieterle-tools.com

www.dieterle-tools.com

Ansprechpartner für Journalisten:

Michael Dieterle, Geschäftsführung

Tel.: +49 (0) 741 94205 12

mdieterle@dieterle-tools.de

Melani Lupfer, Marketing

Tel. +49 (0) 741 94205 38

mlupfer@dieterle-tools.de

Firmenportrait:

Die **Otto Dieterle Spezialwerkzeuge GmbH** fertigt hochpräzise Dreh-, Bohr-, Fräs-, und Räumwerkzeuge und ist seit mehr als 50 Jahren ein angesehener Partner für Firmen der Feinwerk- und Präzisionstechnik, sowie der Medizintechnik und Automobilzulieferindustrie.

Die Firma wurde 1962 von Otto Dieterle in Rottweil gegründet. Im Laufe der Jahre wurde umfangreich in Maschinen und Prüfanlagen investiert und zahlreiche Werkzeugentwicklungen in enger Zusammenarbeit mit Kunden geschaffen. Heute können Kunden der Firma Dieterle ihren Werkzeugbedarf fast vollständig aus einer Hand beziehen.

Im Jahr 2013 wurde ein neues, modernes Verwaltungsgebäude bezogen. Die aktuellen Geschäftsführer sind die Söhne des Seniorchefs, Michael und Stefan Dieterle, sowie die Tochter Petra Dieterle-Müller, mit einem Team von über 60 Mitarbeitern. Als traditionsreiches Familienunternehmen mit schwäbischen Wurzeln legt die Firma Dieterle besonderen Wert auf Kundennähe, Qualität und Zuverlässigkeit.